



Le réseau
de transport
d'électricité

Modernisation de la ligne à 400 000 Volts Eguzon-Marmagne

INFOS AGRICULTEURS



Il s'agit de travaux de maintenance sur la ligne électrique aérienne à 400 000 Volts allant de Eguzon à Marmagne.

La ligne va être modernisée grâce au remplacement de l'intégralité des câbles conducteurs par des câbles de technologie plus récente. De plus, pour renforcer la ligne, environ 30% des pylônes seront également remplacés.



UN CHANTIER EN LIEN AVEC VOUS !

- Information en amont des travaux
- Prise de contact individuelle
- Réalisation d'un état des lieux par parcelle avant et après travaux
- Remise en état des parcelles après travaux
- Indemnisation des éventuels dégâts causés aux cultures



Réhausse des câbles conducteurs de 1 à 2 mètres par rapport à l'existant

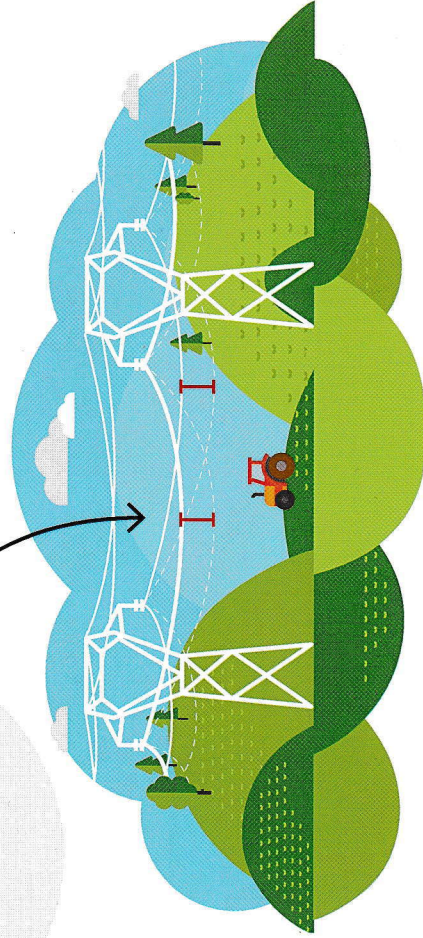
1959

Date de la construction de la ligne

88 km
de ligne

179
pylônes dont :

88 %
en zone agricole



RAPPEL DES GESTES DE PRUDENCE SOUS LES LIGNES !

- Ne rehaussez pas votre terrain et ne stockez rien sous une ligne électrique.
- Si vous devez élaguer ou apporter une modification à proximité d'un ouvrage électrique, contactez votre interlocuteur Enedis ou RTE habituel.

- N'installez pas et ne déplacez pas sans précaution votre matériel d'arrosage près des ouvrages électriques.

- Ne manœuvrez pas seuls sous les lignes avec des engins de grande hauteur.



Quand le chantier va-t-il passer aux abords de votre exploitation ?



Vers qui vous tourner pour toute question ?

COMMUNE	Numéro de pylône	2020	2021	2022	Entreprise principale
MARMAGNE	1 - 6				BOUYGUES ÉNERGIES & SERVICES
SAINTE-THORETTE	6 - 8				
PLOU	9 - 18				OMEXOM POWER & GRID
CHAROST	19 - 35				
SAINTE-GEORGES-SUR-ARNON	36 - 38				BOUYGUES ÉNERGIES & SERVICES
ISSOUDUN	39 - 44				
CHOUDAY	45 - 46				OMEXOM POWER & GRID
SAINTE-AUBIN	47 - 59				
CONDE	60				BOUYGUES ÉNERGIES & SERVICES
MEUNET-PLANCHES	61 - 71				
BRIVES	72 - 77				OMEXOM POWER & GRID
VOUILLON	78 - 80				
MARON	81 - 85				BOUYGUES ÉNERGIES & SERVICES
SASSIERGES-SAINT-GERMAIN	85 - 89				
ARDENTES	90 - 92				OMEXOM POWER & GRID
JEU-LES-BOIS	93 - 105				
LYS-SAINT-GEORGES	106 - 114				BOUYGUES ÉNERGIES & SERVICES
BUXIERES-D'AILLAC	115 - 121				
NEUVY-SAINT-SEPULCHRE	122 - 130				OMEXOM POWER & GRID
GOURNAY	131 - 135				
CLUTS	136 - 140				BOUYGUES ÉNERGIES & SERVICES
ORSENNES	141 - 145				
SAINTE-PLANTAIRE	146 - 154				OMEXOM POWER & GRID
CUZION	155 - 169				
	170 - 175				BOUYGUES ÉNERGIES & SERVICES
	176 - 178				

Travaux de renforcement des structures et fondations



Potentiel début des travaux



Travaux de remplacement de câbles



Cette planification est indicative et susceptible d'évoluer en fonction des contraintes travaux.

Les entreprises en charge des travaux



Sébastien DEBEL
06 01 57 08 63
sebastien.debel@omexom.com



Alexandre DEGEORGES
07 61 81 74 58
al.degeorges@bouygues-construction.com



Le réseau de transport d'électricité

Jean-Pierre PERSEHAIE
06 59 25 83 21
jean-pierre.persehaie@rte-france.com



Romain MÉTOIS
Chambre d'agriculture de l'Indre
romain.metois@indre.chambagri.fr
02 54 61 61 37

Maxime QUIGNON
Chambre d'agriculture du Cher
m.quignon@cher.chambagri.fr
02 48 23 04 33



Le réseau de transport d'électricité



@RTE_Ouest



www.rte-france.com